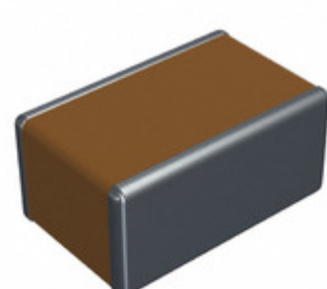


05086C684MAT2A



Part Number: [05086C684MAT2A](#)

Výrobce: [AVX Corporation](#)

Popis: CAP CER 0.68UF 6.3V X7R 0508

Datový list: [Low Inductance Capacitors \(RoHS\)](#)

RoHS Status: Bez olova / V souladu RoHS

Ship From: Hong Kong

Shipment Way: DHL/Fedex/TNT/UPS/EMS

Obrázky jsou pouze orientační.

Podrobné informace o produktu naleznete v části Technické údaje produktu.

Koupit **05086C684MAT2A** s důvěrou od **Component-World.HK**, 1 rok záruka

[Request For Quotation](#)

PARAMETR PRODUKTU

Part Number	05086C684MAT2A	Výrobce	AVX Corporation
Popis	CAP CER 0.68UF 6.3V X7R 0508	Stav volného vedení / RoHS	Bez olova / V souladu RoHS
Dostupné množství	127801 pcs	Datový list	Low Inductance Capacitors (RoHS)
Kategorie	Kondenzátory	Napětí - Jmenovitá	6.3V
Tolerance	±20%	Tloušťka (Max)	0.037" (0.94mm)
teplotní koeficient	X7R	Velikost / Rozměry	0.049" L x 0.079" W (1.25mm x 2.00mm)
Série	-	hodnocení	-
Obal	Tape & Reel (TR)	Paket / krabice	0508 (1220 Metric)
Provozní teplota	-55°C ~ 125°C	Typ montáže	Surface Mount, MLCC
Úroveň citlivosti na vlhkost (MSL)	1 (Unlimited)	Výrobní standardní doba výroby	10 Weeks
Lead Style	-	Rozestup vývodů	-
Stav volného vedení / RoHS	Lead free / RoHS Compliant	Výška - Sedící (Max)	-
Funkce	Low ESL (Reverse Geometry)	Detailní popis	0.68µF ±20% 6.3V Ceramic Capacitor X7R 0508 (1220 Metric)
kapacitní	0.68µF	Aplikace	Bypass, Decoupling

Component-World.com je spolehlivý distributor elektronických součástek. Specializujeme se na všechny elektronické komponenty řady AVX Corporation. Máme 127801 kusy AVX Corporation 05086C684MAT2A na skladě dostupných. Vyžádejte si citát z distributora součástí elektroniky na Component-World.com, náš prodejní tým vás bude kontaktovat do 24 hodin.

RFQ Email: info@Components-World.com

SOUVISEJÍCÍ PRODUKTY

	Část#: 05086D105KAT2A Popis: CAP CER 1UF 6.3V X5R 0508	Výrobci: AVX Corporation	Dotaz
	Část#: 05086C223MAT2V Popis: CAP CER 0.022UF 6.3V X7R 0508	Výrobci: AVX Corporation	Dotaz
	Část#: 05086C473KAT2A Popis: CAP CER 0.047UF 6.3V X7R 0508	Výrobci: AVX Corporation	Dotaz
	Část#: 05086C223KAT2W Popis: CAP CER 0.022UF 6.3V X7R 0508	Výrobci: AVX Corporation	Dotaz
	Část#: 0508YC102KAT2W Popis: CAP CER 1000PF 16V X7R 0508	Výrobci: AVX Corporation	Dotaz
	Část#: 05086D155KAT2A Popis: CAP CER 1.5UF 6.3V X5R 0508	Výrobci: AVX Corporation	Dotaz
	Část#: 05086C474MAT2A Popis: CAP CER 0.47UF 6.3V X7R 0508	Výrobci: AVX Corporation	Dotaz
	Část#: 05086D105MAT2A Popis: CAP CER 1UF 6.3V X5R 0508	Výrobci: AVX Corporation	Dotaz
	Část#: 0508YC102KAT2V Popis: CAP CER 1000PF 16V X7R 0508	Výrobci: AVX Corporation	Dotaz
	Část#: 0508YC102MAT2A Popis: CAP CER 1000PF 16V X7R 0508	Výrobci: AVX Corporation	Dotaz
	Část#: 05086C684KAT2A Popis: CAP CER 0.68UF 6.3V X7R 0508	Výrobci: AVX Corporation	Dotaz
	Část#: 05086C223MAT2A Popis: CAP CER 0.022UF 6.3V X7R 0508	Výrobci: AVX Corporation	Dotaz
	Část#: 0508YC102KAT2A Popis: CAP CER 1000PF 16V X7R 0508	Výrobci: AVX Corporation	Dotaz
	Část#: 05086C474KAT2V Popis: CAP CER 0.47UF 6.3V X7R 0508	Výrobci: AVX Corporation	Dotaz
	Část#: 05086C474MAT2V Popis: CAP CER 0.47UF 6.3V X7R 0508	Výrobci: AVX Corporation	Dotaz
	Část#: 0508YC102MAT2V Popis: CAP CER 1000PF 16V X7R 0508	Výrobci: AVX Corporation	Dotaz
	Část#: 05086C223MAT2W Popis: CAP CER 0.022UF 6.3V X7R 0508	Výrobci: AVX Corporation	Dotaz
	Část#: 05086C474KAT2A Popis: CAP CER 0.47UF 6.3V X7R 0508	Výrobci: AVX Corporation	Dotaz
	Část#: 0508YA221MAT2A Popis: CAP CER 220PF 16V NP0 0508	Výrobci: AVX Corporation	Dotaz
	Část#: 0508YC102MAT2W Popis: CAP CER 1000PF 16V X7R 0508	Výrobci: AVX Corporation	Dotaz

Související klíčová slova pro 05086C684MAT2A

AVX Corporation 05086C684MAT2A.	05086C684MAT2A distributor	05086C684MAT2A dodavatel	05086C684MAT2A Cena
05086C684MAT2A Stáhnout datasheet.	05086C684MAT2A Datasheet.	05086C684MAT2A Stock.	koupit 05086C684MAT2A.
AVX Corporation 05086C684MAT2A.	AVX Corporation [MIL] 05086C684MAT2A.		